

# Vidux DVR and CMS

## Release Notes

update from 4.2.0 to 4.2.1



hu Verziókövetési jegyzet





## TARTALOMJEGYZÉK

<b>VÁLTOZÁSOK A VIDUX DVR FELÜLETEN</b>	<b>5</b>
„VIDEO LOSS” (KAMERAJEL ELVESZTÉSE) KIJELZÉS VÁLTOZÁSA	5
VÁLTOZÁS A STÁTUSZ MENÜ RIASZTÁS ALMENÜJÉBEN	5
A RÖGZÍTÉSI BEÁLLÍTÁSOK VÁLTOZÁSAI	6
AZ I/O EGYSÉG KIMENETEINEK BEÁLLÍTÁSA	7
LICENSZ-ELLENŐRZÉS BEKAPCSOLÁSA	7
<b>VÁLTOZÁSOK A VIDUX VCCLIENS FELÜLETEN</b>	<b>8</b>
AZ EXPORT MENÜ VÁLTOZÁSAI	8
ÚJ FUNKCIÓ A FELHASZNÁLÓK KARBANTARTÁSA ALMENÜBEN	9



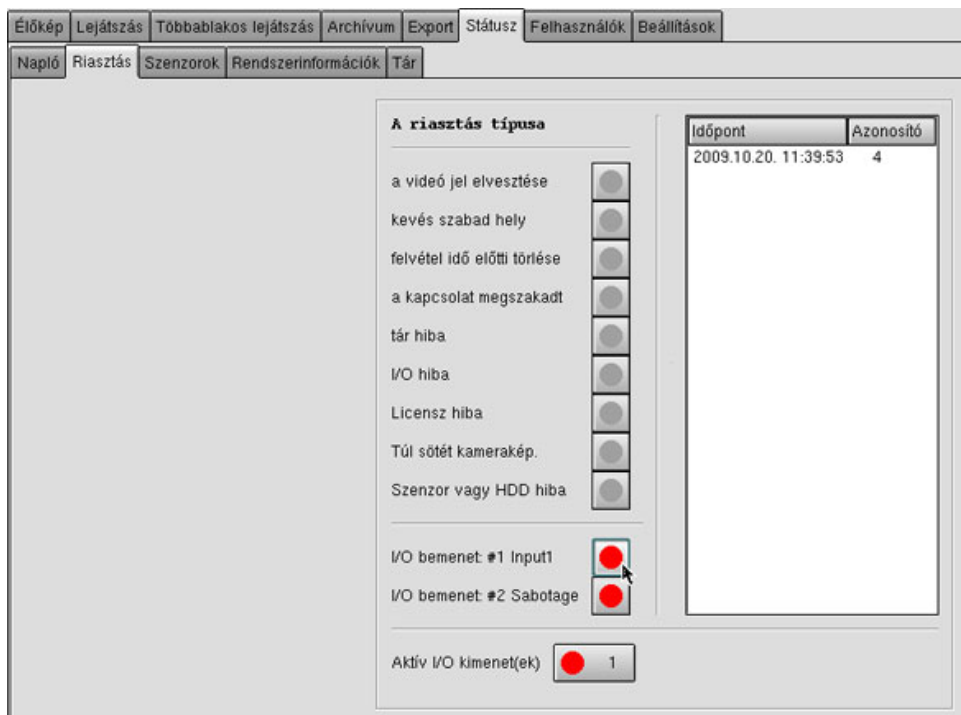
## Változások a Vidux DVR felületen

### „Video loss” (kamerajel elvesztése) kijelzés változása



Az egyértelműbb megjelenítés érdekében egy „Video loss” vízjel-felirat került a Vidux logo háttérébe.

### Változás a Státusz menü Riasztás almenüjében



Mivel a *Riasztás* almenü a *Státusz* menünek a része, logikus, hogy különböző beállítási lehetőségek ne ebben az ablakban, hanem a *Beállítások > Rögzítési beállítások* illetve a *Beállítások > I/O egységek beállításai* almenükben legyenek.

Ennek megfelelően, ebből az ablakból eltűntek ezek a lehetőségek és átkerültek az alább tárgyalt helyekre.

## A Rögzítési beállítások változásai

The screenshot displays the 'Beállítások' (Settings) window of a camera management system. The interface is divided into several sections:

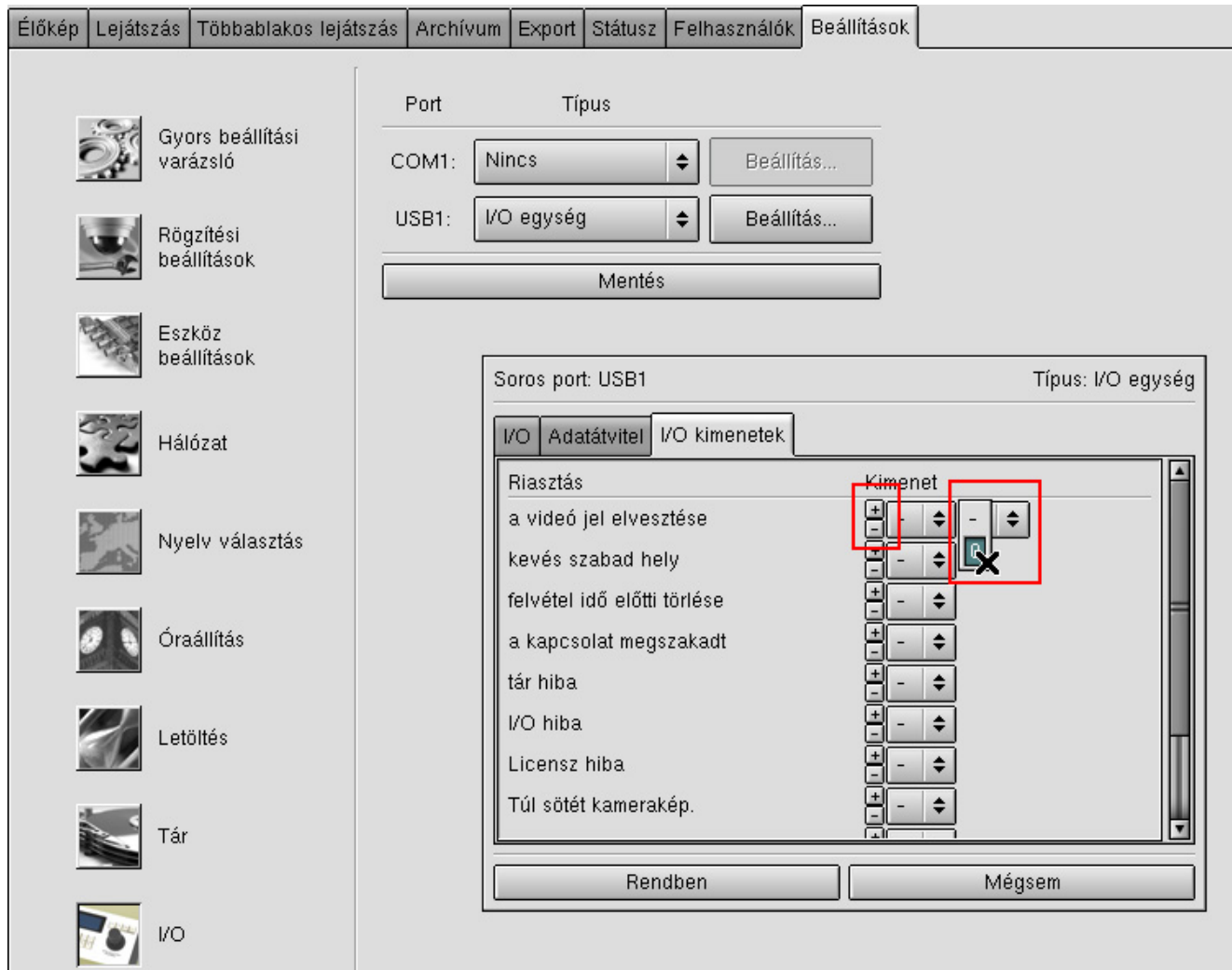
- Navigation:** A top menu bar with options like 'Élőkép', 'Lejátszás', 'Többablakos lejátszás', 'Archívum', 'Export', 'Státusz', 'Felhasználók', and 'Beállítások'.
- Left Sidebar:** A vertical list of icons for various settings: 'Gyors beállítási varázsló', 'Rögzítési beállítások', 'Eszköz beállítások', 'Hálózat', 'Nyelv választás', 'Óraállítás', 'Letöltés', 'Tár', and 'I/O'.
- Main Content Area:**
  - Camera Selection:** 'Kameraválasztás' dropdown set to '1'.
  - Image Settings:** Sliders for 'Fényerő' (154), 'Kontraszt' (183), 'Színeltolás' (128), and 'Szintelittség' (128), with an 'Alaphelyzet' button.
  - Camera Settings:** A sub-panel with tabs for 'Kamera beállítás', 'Folyamatos felvétel', 'Mozgásérzékelő', 'Analitika', and 'Másolás'. It includes:
    - Megjelenítés:** 'Név: Fire exit', checkboxes for 'Félkövér szöveg', 'Kétsoros elrendezés', and 'Háttér'.
    - Képelőlap:** Checkboxes for 'Név', 'Dátum/Idő', and 'Mentés kijelzés'.
    - Kodek beállítás:** 'Tömörítés/Minőség' dropdown set to 'Nagyon jó minőség'.
    - Felvételek törlése:** Radio buttons for 'ennyi nap után' (set to 60) and 'ha kevés a hely'.
  - FPS beállítás (highlighted in red):** A sub-panel with four FPS settings:
    - 'Túl sötét kamerakép.' set to 2.
    - 'a videó jel elvesztése' set to 4.
    - 'I/O bemenet: #1 Input1' set to 4.
    - 'I/O bemenet: #2 Sabotage' set to 4.
- Bottom Bar:** A status bar with labels: VID, M02, KEV, FEL, KAP, TÁR, IOH, LMS, and I01.

A vörössel bekeretezett részben találhatóak az új, riasztási esemény esetén alkalmazható beállítások.

Azt tudjuk megadni a nyilacsúkk vagy a szövegmező segítségével, hogy a négy riasztási esemény bekövetkezőkor (globális) az adott kamera hány FPS-sel rögzítsen. A *Rendben* gombra kattintva mentjük el az új beállításokat.

## Az I/O egység kimeneteinek beállítása

A Beállítások > I/O beállítások almenüben az I/O egység Beállítás... ablakának I/O kimenetek fülén van lehetőség a kimenetek számának illetve és azok riasztási eseményekhez kötődő viselkedésének beállítására:



A +/- jelekkel tudunk további kimeneti listát hozzáadni (pl. ha azt szeretnénk, hogy videójel elvesztése esetén legyen aktív az 1. és a 2. kimenet is, akkor a + jellel még egy kimeneti listát adunk hozzá), illetve a legördülő menüből kiválaszthatjuk a kimenet azonosítóját (a 0-a azonosító az 1-es kimenetet jelenti).

## Licenz-ellenőrzés bekapcsolása

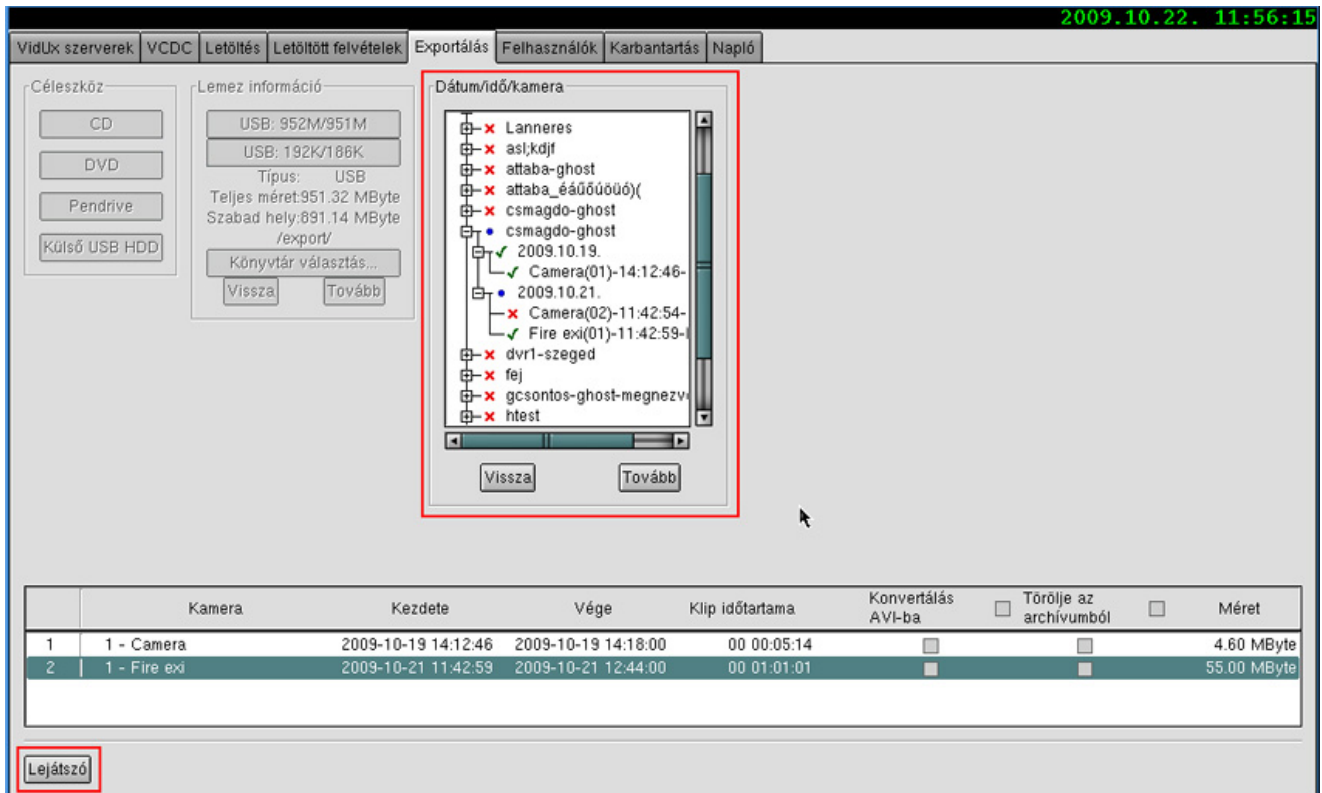
A 4.2.1-es szoftververzióban bekapcsolásra került az adott DVR-en futó szoftver licenzének ellenőrzése. Amennyiben a hardver nem felel meg a titkosított licenzfájlban leírtaknak, a rendszer hibaüzenetet ad. Ez esetben a hibaüzenet kódját kérjük jelezze a [service@vidux.net](mailto:service@vidux.net) emailcímen.

**Megjegyzés:** licenzhiba esetén a kezelőfelületre nem lehet bejelentkezni, de a rögzítés a legutóbbi (licenzfájljának megfelelő) beállításokkal folytatódik.

## Változások a Vidux VCCliens felületen

### Az Export menü változásai

A 4.2.0 verzióban a felvételek exportálása hasonlóképpen történt mint a Vidux DVR felületen. Változás annyiban történt, hogy az exportálandó felvételek listája alól eltűntek a felvételek kijelölésére/törlésére használt gombok:



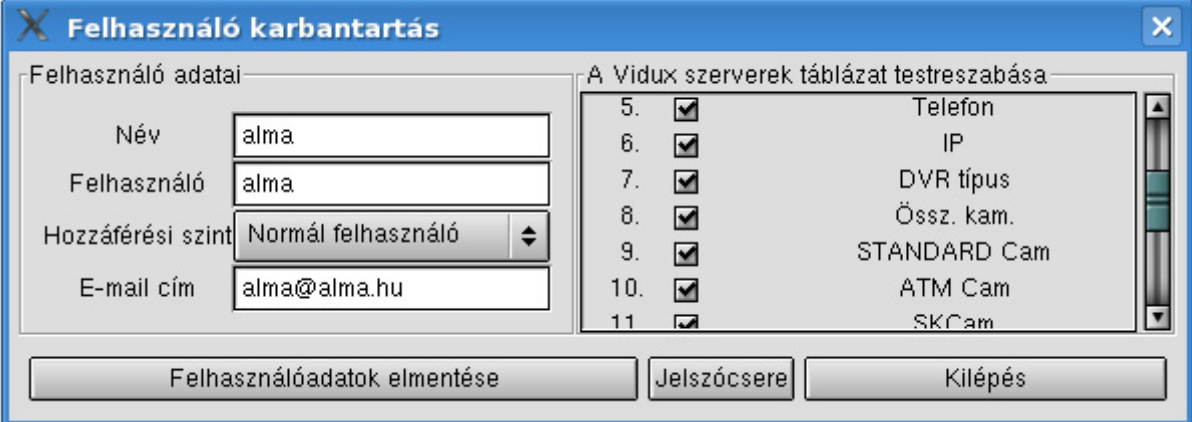
Ehelyett, a *Dátum/idő/kamera* ablakban egy felvételre kattintva lehet azt a listába tenni vagy onnan kivenni.

Újdonság a lista alatt megjelent *Lejátszó* gomb, melyet megnyomva a listában utoljára kijelölt felvételt lehet megtekinteni. Ez megkönnyíti az exportálni kívánt felvétel azonosítását.



## Új funkció a Felhasználók karbantartása almenüben

Újdonság a Felhasználók menü Felhasználó módosítása ablakban A Vidux szerverek táblázat testreszabása mező:



Felhasználó adatai		A Vidux szerverek táblázat testreszabása	
Név	alma	5. <input checked="" type="checkbox"/>	Telefon
Felhasználó	alma	6. <input checked="" type="checkbox"/>	IP
Hozzáférési szint	Normál felhasználó	7. <input checked="" type="checkbox"/>	DVR típus
E-mail cím	alma@alma.hu	8. <input checked="" type="checkbox"/>	Össz. kam.
		9. <input checked="" type="checkbox"/>	STANDARD Cam
		10. <input checked="" type="checkbox"/>	ATM Cam
		11. <input checked="" type="checkbox"/>	SKCam

Itt lehetőségünk van megadni (a jelölőnégyzetek segítségével), hogy a kiválasztott felhasználó a Vidux szerverek táblázat mely oszlopait láthassa. A beállításhoz megfelelő jogosultság szükséges.





**Vidux Technologies**

Montevideo str. 2/C

H-1037 Budapest

Hungary

Phone: +36 1 439 0007

Fax: +36 1 439 0006

[www.vidux.net](http://www.vidux.net)

© Vidux Technologies, 2009

